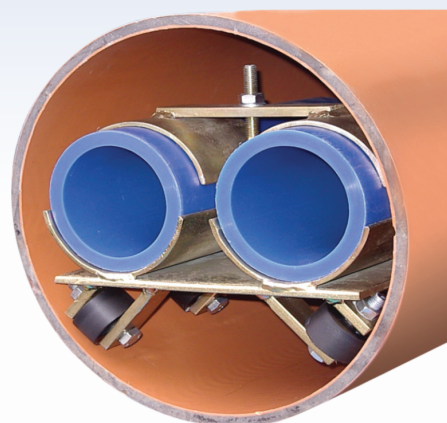
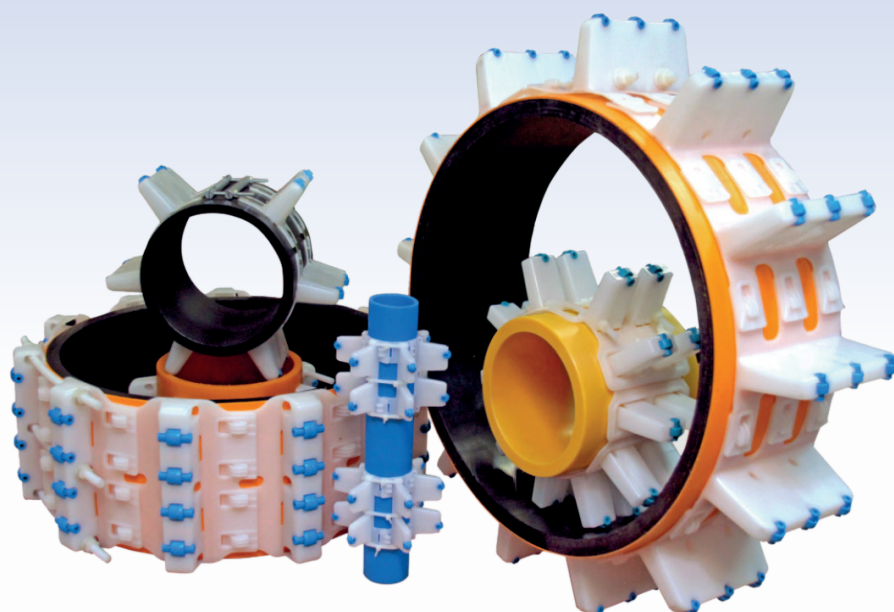


РОЛИКОВЫЕ СКОЛЬЗЯЩИЕ ОПОРЫ

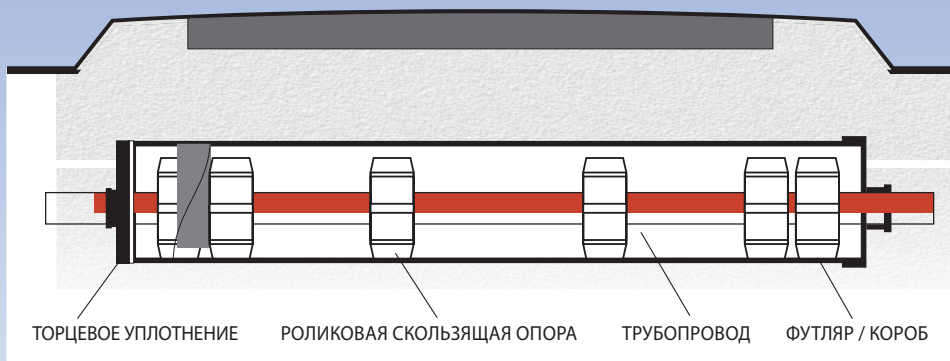
Роликовые скользящие опоры применяются для труб из ПЭ, ПВХ, стали и других материалов с широким диапазоном диаметров.



ПРЕИМУЩЕСТВА РОЛИКОВЫХ СКОЛЬЗЯЩИХ ОПОР

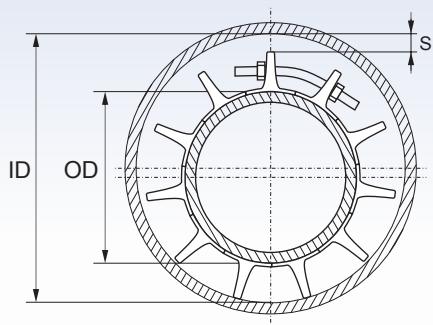
- /// Простота установки рабочей трубы внутри футляра. Ролики позволяют легко протягивать рабочую трубу через футляр, несмотря на сварные швы в стальных футлярах, а также иные неровности.
- /// Инновационная конструкция роликовых скользящих опор защищает трубу от повреждений при протягивании на больших расстояниях, а также снижает сопротивление во время монтажа.
- /// Роликовая конструкция предотвращает износ скользящих опор. Скользящая опора должна быть подвижной, поскольку труба изменяет свои размеры за счет линейного расширения под действием температурных колебаний. Это является возможным, благодаря специальным роликам, которыми оснащены наши изделия.
- /// Ролики и элементы скользящей опоры изготовлены из ПЭВП (полиэтилена высокой прочности), поэтому они обеспечивают надежную электроизоляцию. Это делает возможным их применение в газопроводах, благодаря отсутствию металлических элементов.
- /// Материал изготовления роликов позволяет им выдерживать высокие нагрузки, что допускает их использование в трубопроводах с большой массой.
- /// В отличие от металлических роликов, ролики из ПЭВП не повреждают футляр.





РАСЧЕТ ВЫСОТЫ РОЛИКОВЫХ СКОЛЬЗЯЩИХ ОПОР ДЛЯ ТРУБ

Руководство по расчету высоты элементов скользящих опор.
Высоту скользящих опор можно рассчитать следующим образом



$$(ID - OD) : 2 = \text{высота опоры}$$

ID = внутренний диаметр футляра,
OD = наружный диаметр рабочей трубы с учетом возможной изоляции.
Фактическая высота элементов должна быть меньше расчетной $S > 0$.
Количество необходимых скользящих опор определяется с помощью указанной ниже формулы:

$$L \div 1.5 + 3 = \text{количество комплектов опор}$$

Где L – длина внешней трубы или футляра (в метрах).





К общему количеству добавляется 3 комплекта роликовых скользящих опор для дополнительной поддержки (по 2 комплекта в начале и в конце трубопровода).

Рабочая температура: от -20°C до 60°C .

Стандартное расстояние между опорами: 1,5 м.

Тип	Диапазон диаметров трубы, мм	Высота элемента, мм	Максимальная нагрузка, кг
ZR	300–805	35, 60, 90	1500
BR	32–173	15, 25, 35, 45	200
TR	151–414	30, 50, 70, 90	700
L	110–400	24, 40, 60, 80	300
R	160–420	28, 42, 58, 72	400
SM DUO	от 500	32, 50, 70, 100, 160	3200



-  Юр. адрес и склад: 220104, г. Минск, ул. П. Глебки, 11/3, каб. 2.
-  +375 (17) 355-29-29.
-  +375 (29) 355-29-29, +375 (29) 325-29-29, +375 (29) 335-29-29.
-  gc.setcom@gmail.com

www.setcom.by

