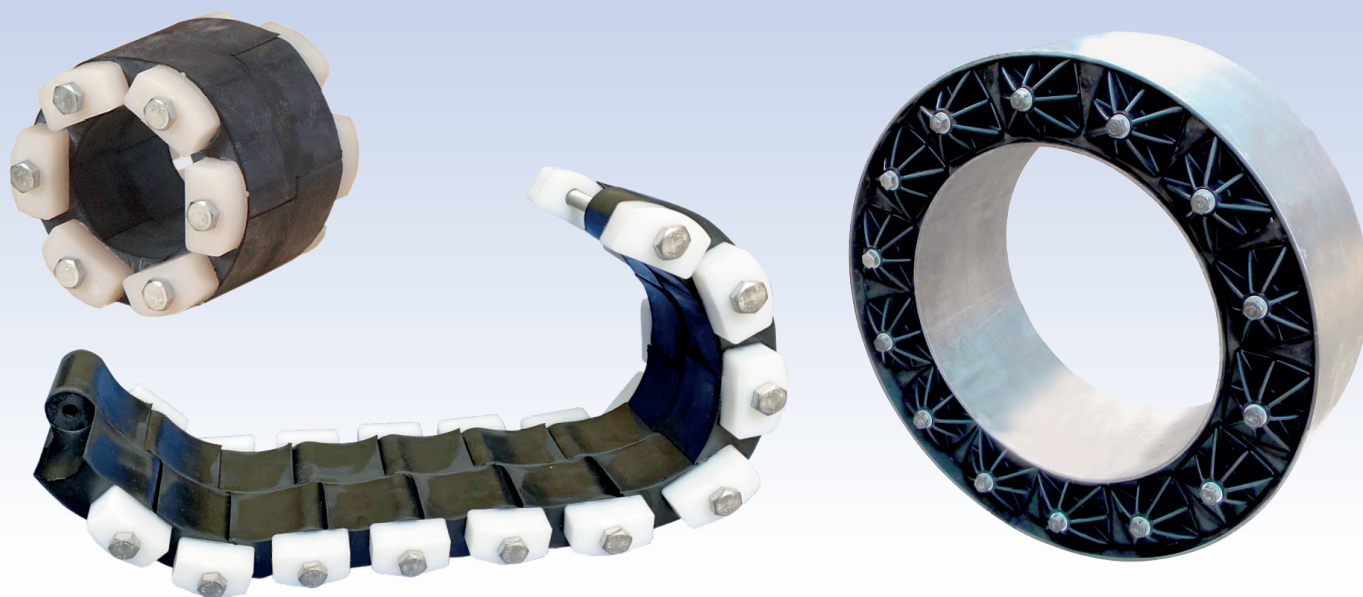


ЗВЕНЬЕВЫЕ УПЛОТНИТЕЛИ КОЛЬЦЕВЫХ ПРОСТРАНСТВ ТИПА **LU** ДО 5 БАР



- /// Применяются для стальных, чугунных, пластиковых и бетонных труб;
- /// Служат для герметизации свободного пространства между обсадной трубой (гильзой) и основной трубой или кабелем при проходе через стены, фундаменты, а также при запрессовке труб в различные технологические ёмкости или резервуары;
- /// Используются при строительстве бассейнов, насосных станций и во многих других ситуациях, например, с целью катодной защиты труб, снижения уровня шума и в стерильных помещениях;
- /// Защищают от утечки жидкостей, паров, дыма и газов.

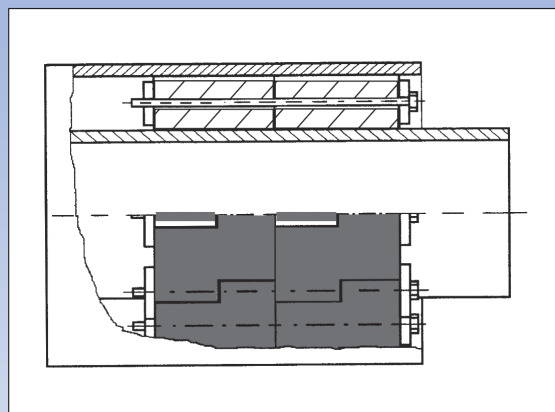
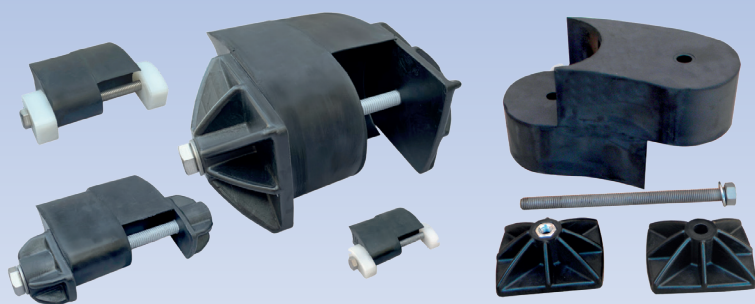


Канализационные трубы диаметром до 1400 мм



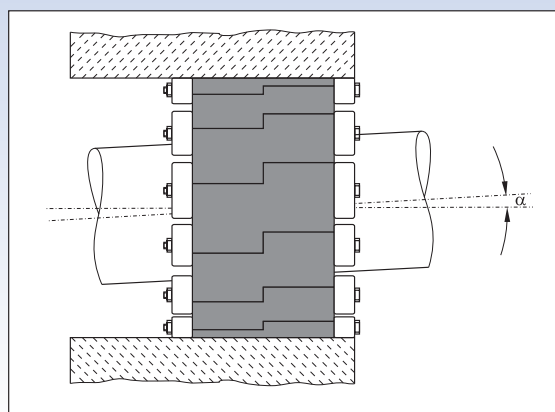
Водопроводные трубы диаметром 315 мм

Герметизация происходит при затягивании болтов на прижимных элементах и обеспечивается за счёт радиального расширения резиновых элементов уплотнителя LU.



УПЛОТНИТЕЛИ КОЛЬЦЕВЫХ ПРОСТРАНСТВ ТИП LU МОГУТ ИСПОЛЬЗОВАТЬСЯ ДЛЯ УПЛОТНЕНИЯ ТРУБ ДИАМЕТРОМ ОТ 50 ММ И ВЫШЕ И ВЫДЕРЖИВАЮТ ДАВЛЕНИЕ ДО 5 БАР (ПРИ ИСПОЛЬЗОВАНИИ ДВОЙНОЙ УПЛОТНИТЕЛЬНОЙ ЦЕПИ 2 LU).

Чтобы обеспечить 100% уплотнение, максимальный угол должен быть не более 1,25 градуса.



1. Поместите уплотнитель кольцевых пространств вокруг трубы и соедините оба конца.







2. Вставьте уплотнитель внутрь отверстия, пока она не окажется на одном уровне с поверхностью.



3. Равномерно затягивайте болты до их полного закручивания вокруг рабочей трубы.



-  Юр. адрес и склад: 220104, г. Минск, ул. П. Глебки, 11/3, каб. 2.
-  +375 (17) 355-29-29.
-  +375 (29) 355-29-29, +375 (29) 325-29-29, +375 (29) 335-29-29.
-  gc.setcom@gmail.com

www.setcom.by

